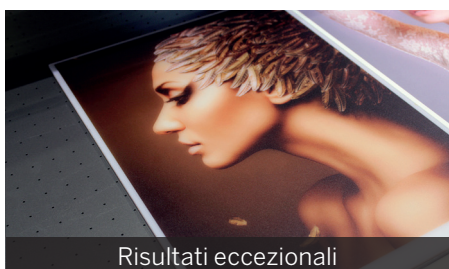


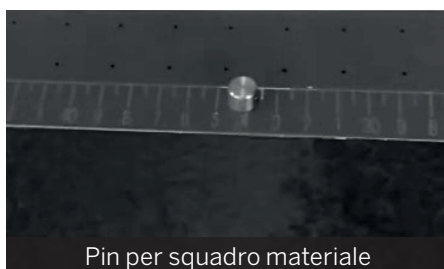


SC-2513 **UV**

Stampante UV-Led Flatbed



Risultati eccezionali



Pin per squadra materiale



4 teste sfalsate EPS3200

Caratteristiche:

- Teste di stampa EPS3200 con decode module, alta risoluzione fino a 3200 dpi e 2,5 picolitri
- Oscillazione automatica e ricircolo in tempo reale dell'inchiostro bianco
- Sistema di alimentazione dell'inchiostro ad alta capacità con allarme per livello ink basso
- Sistema UV-Led a luce fredda con risparmio energetico e protezione ambientale
- Sistema di aspirazione a zone e operazioni di carico e scarico del materiale facilitate
- Misurazione automatica avanzata dello spessore del supporto
- Sistema di controllo automatico dell'altezza delle teste di stampa

Dati Tecnici

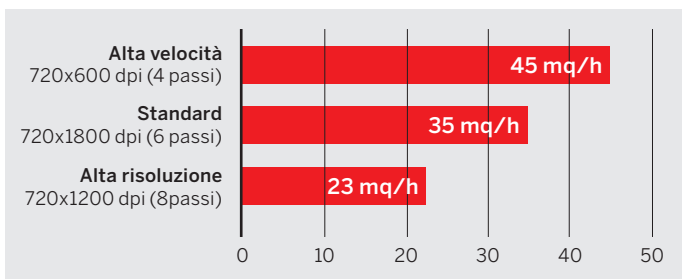
Teste di stampa / Risoluzione massima	4 teste EPS3200 / 3200 dpi - 2,5 pl
Dimensioni stampa / Spessore massimo	2440x1240 mm / 100 mm
Tipo inchiostro / Configurazione	UV-Led / 2xCMYK - CMYK + 2W
Velocità di stampa (2xCMYK)	2 W + 2 CYMK: 20 mq/h (720x1800 6 passi) - 4 CMYK: 35 mq/h (720x1800 6 passi)
Sistema di rilevamento ink	Allarme automatico per livello ink basso
Sistema di alimentazione	Pressione negativa automatica con bulk in continuo da 2,5 lt
RIP Software	Sai Photoprint (incluso)
Supporti stampabili	Acrilico, alluminio, ceramica, vetro, legno, PVC, TPU, pelle, carta, ecc... NB: per alcuni supporti si consiglia l'utilizzo del primer.
Sistema di aspirazione	Piano con 4 zone di aspirazione per diversi tipi di supporto
Pulizia teste	Pulizia automatica e ricircolo dell'inchiostro
Extra	Regolazione automatica dell'altezza delle teste di stampa in base allo spessore del supporto
Voltaggio / Assorbimento	AC 220V - 50 Hz / 7500 W
Dimensioni (LxPxH)	Macchina: 4206x2112x1500 mm - Packaging: 4320x2220x1700 mm
Peso	Macchina: 1200kg - Packaging: 1370kg

Configurazione PC

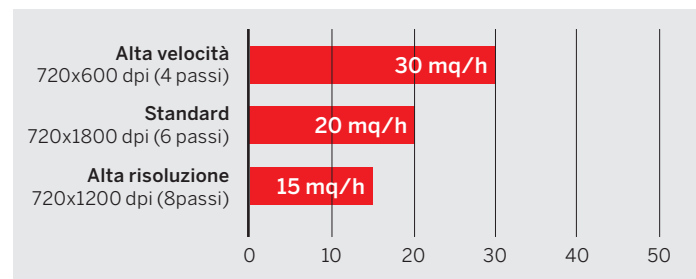
	Processore	RAM	Hard Disk	USB	Rete	Sistema operativo
Configurazione minima	i7	16GB	N.2 512 GB SSD	Almeno 3 porte USB di tipo 3 disponibili.*	Ethernet Gigabit** Cavo schermato S/STP Categoria 8 ***	Windows 7 o windows 10 (no assolutamente Windows 8), versione 64 bit (no versione 32 bit)
Configurazione consigliata	i7	32GB	N.2 1TB SSD			

* Attenzione le porte USB di tipo 2 non possono essere utilizzate per connettere le stampanti. ** Le stampanti Fedar devono disporre di doppia connessione di rete tipologia Gigabit. *** E' FONDAMENTALE che l'impianto elettrico al quale verranno collegati il Plotter e il PC sia correttamente messo a terra. Problemi di messa a terra sulle prese elettriche possono generare disturbi importanti sui cavi di rete schermati.

Schema velocità configurazione 2xCMYK



Schema velocità configurazione CMYK + 2W



Rivenditore autorizzato
